

RESULTADOS

EVALUACIÓN DIAGNÓSTICA PARA EL INGRESO A SECUNDARIA EN EL ESTADO DE TLAXCALA (EDISSET) Ciclo Escolar 2022-2023

Nombre de la escuela: LEONARDA GOMEZ BLANCO
 CCT: 29DES0039G
 Modalidad: Secundarias Generales
 Zona: 2

Participación en el plantel		Participación de Estudiantes en Secundarias Generales
Alumnos	Aplicaron 180	Total 7,828



El promedio obtenido por su institución en las asignaturas Español y Matemáticas, comparado con el promedio general obtenido por su modalidad:

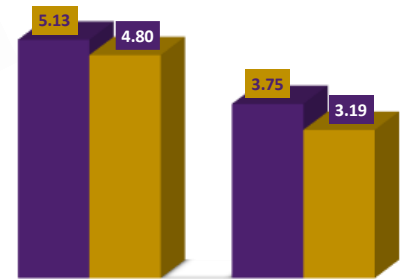
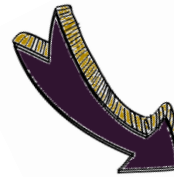
Institución	
Español	5.13
Matemáticas	3.75

Secundarias Generales	
Español	4.80
Matemáticas	3.19

La prueba EDISSET consiste en 60 reactivos distribuido en 5 secciones:

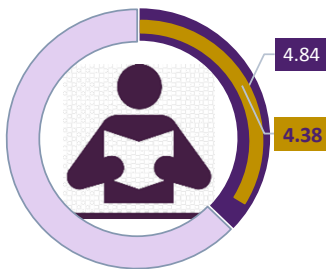
Secciones	Reactivos
Lectura de comprensión	13
Completación de oraciones	11
Aritmética	12
Geometría	12
Serie de figuras	12

Comparación de Promedios Español-Matemáticas

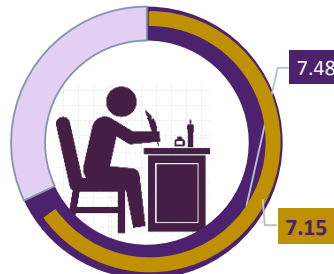


Las siguientes gráficas representan los promedios de aciertos por sección obtenidos por la escuela en color morado, comparado con el promedio de su modalidad en color dorado.

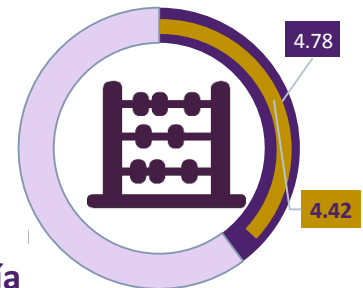
Comprensión lectora



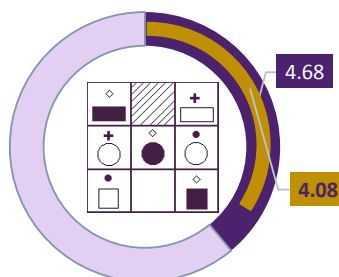
Completación de oraciones



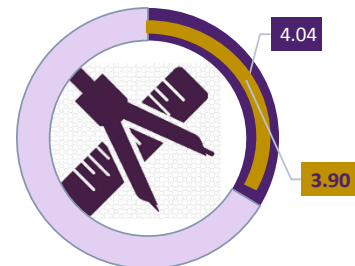
Aritmética



Serie de figuras



Geometría



Promedio General de la institución	4.44
Promedio General de la modalidad	4.13

