



DIRECCIÓN DE EVALUACIÓN EDUCATIVA

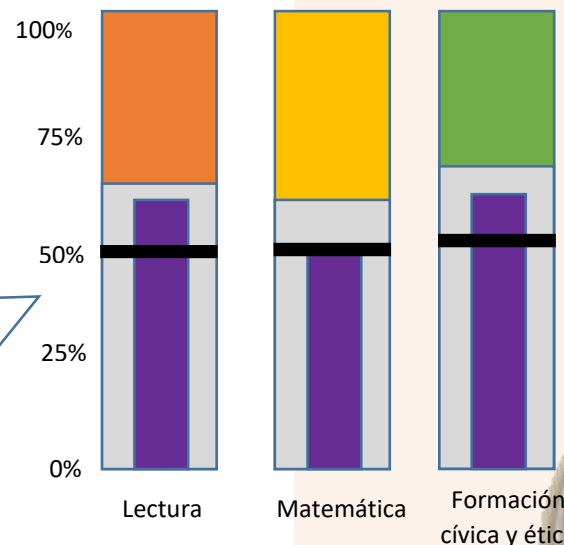
EVALUACIÓN DIAGNÓSTICA PARA LAS ALUMNAS Y LOS ALUMNOS DE EDUCACIÓN BÁSICA 2022

2º

“SOR JUANA INES DE LA CRUZ, A. C.” CCT: 29PPR0009Y MATUTINO



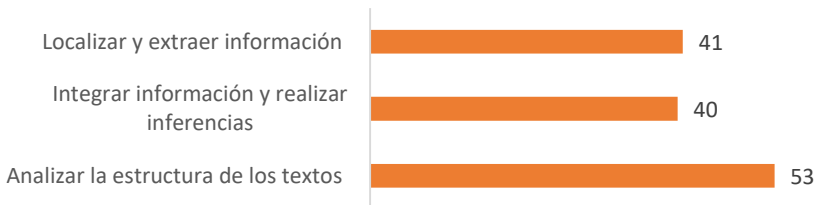
Las barras **moradas** muestran el porcentaje de aciertos de las(os) estudiantes de la escuela; las **grises** el promedio en escuelas del mismo tipo de servicio. La marca **negra** se refiere al promedio de todos las(os) estudiantes del estado.



Estudiantes por grado

Matricula	24
-----------	----

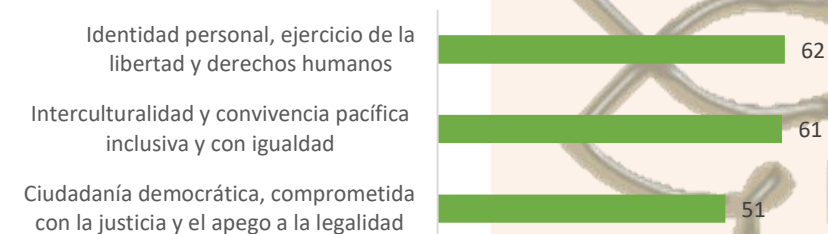
% de aciertos en unidad de análisis: lectura



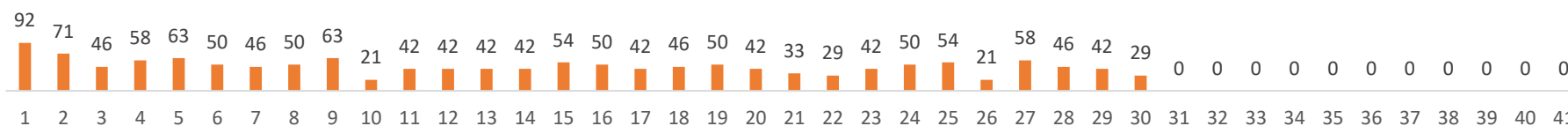
% de aciertos en unidad de análisis: matemáticas



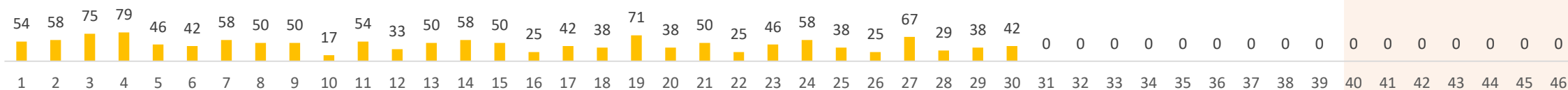
% de aciertos unidades de análisis: formación cívica y ética



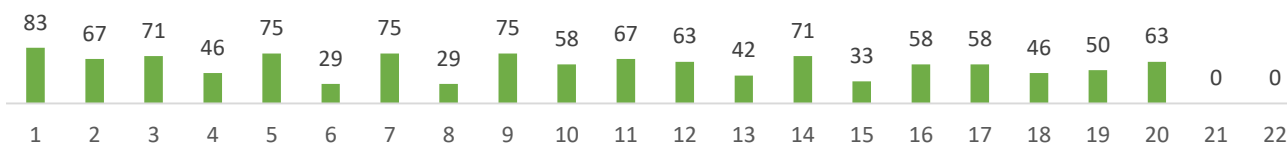
LECTURA



MATEMÁTICAS



FORMACIÓN CÍVICA Y ÉTICA



% de aciertos por reactivo

