



SECRETARIA DE EDUCACIÓN PÚBLICA
DIRECCIÓN DE EVALUACIÓN EDUCATIVA

Departamento de Medición del Logro Educativo
**DEPARTAMENTO DE INVESTIGACIÓN
Y EVALUACIÓN EDUCATIVA**

Profr. José Miguel Ruíz González
Jefe de Departamento

MISIÓN

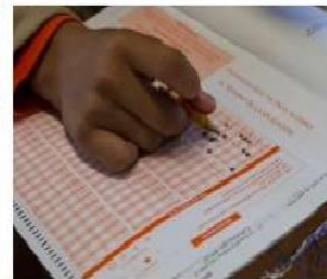
Que los resultados de las evaluaciones que se aplican a los estudiantes de la entidad sean conocidos por la Comunidad Educativa de manera clara y precisa.

VISIÓN

Analizar y difundir resultados de las diferentes evaluaciones para que los estudiantes y las autoridades educativas además de conocerlos, implementen y aseguren una mejor calidad en el proceso de enseñanza-aprendizaje.

	AÑO			
Evaluaciones	2010		2016	
	Programadas	Aplicadas	Programadas	Aplicadas
IDANIS	24500	23602	24500	22734
PISA	_____		_____	
ENLACE BÁSICA	168500	165802	_____	
ENLACE MEDIA SUPERIOR	12563	10665	_____	
EXCALE	4100	3907	_____	
PLANEA BÁSICA	_____		51337	48588
PLANEA MEDIA SUPERIOR	_____		8632	8328

**RESULTADOS DE PLANEACIÓN EDUCACIÓN BÁSICA 2016
ALUMNOS POR NIVEL DE LOGRO EDUCATIVO**



NIVEL	ESCUELAS	ALUMNOS PROGRAMADOS	ALUMNOS EVALUADOS	
			LENGUAJE Y COMUNICACIÓN	MATEMÁTICAS
PRIMARIA	772	26,263	24,882	25,000
SECUNDARIA	372	25,357	23,057	23,071
TOTAL	1144	51,620	47,939	48,071

PORCENTAJE DE ALUMNOS POR NIVEL DE LOGRO EDUCATIVO

NIVEL	LENGUAJE Y COMUNICACIÓN				MATEMÁTICAS			
	NIVEL I	NIVEL II	NIVEL III	NIVEL IV	NIVEL I	NIVEL II	NIVEL III	NIVEL IV
PRIMARIA	42.43%	34.47%	18.13%	4.95%	48.3%	19.16%	18.1%	14.42%
	42.43%	57.57%			48.3%	51.7%		
SECUNDARIA	25.79%	52.22%	18.29%	3.67%	51.61%	27.09%	11.86%	9.43%
	25.79%	74.19%			51.61%	48.39%		