

TALIS 2018

5 al 16 de marzo

¿Qué es TALIS?

Es el estudio internacional precursor del análisis del contexto escolar y las condiciones de trabajo de los docentes en las escuelas. México participó en 2008 y 2013, lo hará por tercera ocasión en 2018.

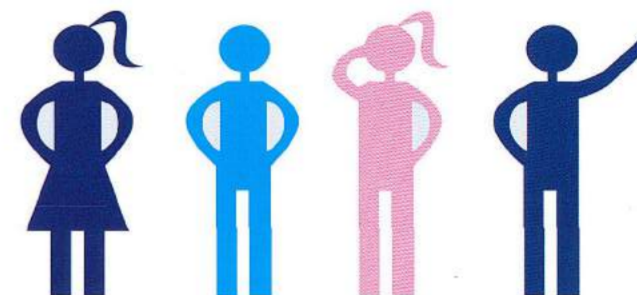
¿En qué consiste?

Es un cuestionario que toma alrededor de 50 minutos para contestarse.

Las respuestas son completamente confidenciales y en ningún momento el nombre de algún profesor, director o escuela podrá ser identificado.

¿Quién participa?

Profesores y directores de secundaria que serán seleccionados aleatoriamente en las escuelas donde trabajan.



Permitirá

realizar contrastes de resultados nacionales, identificar retos similares y aprender de los enfoques de las políticas de otros países.



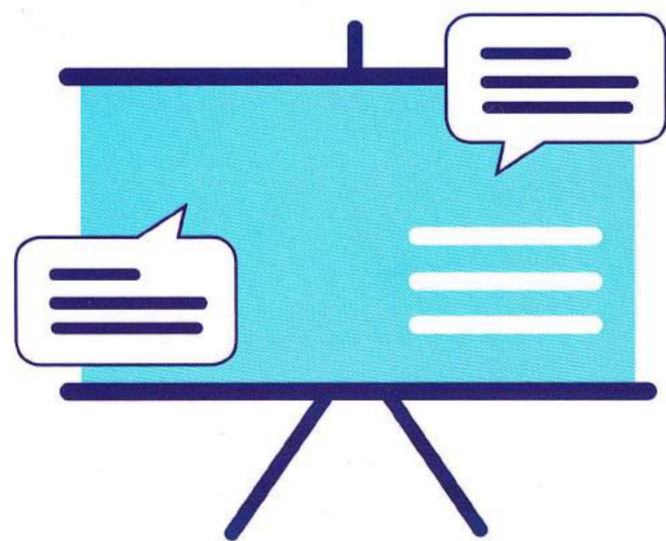
Evaluación y retroalimentación del trabajo de los docentes en las escuelas y uso de resultados.

Cumplimiento de expectativas de docentes y directores respecto de su labor y profesión en general.

Cantidad y tipo de desarrollo profesional disponible para los docentes; necesidades y barreras para su formación.

Influencia de las políticas y prácticas a nivel escuela (incluyendo el liderazgo escolar) en el ambiente de aprendizaje en las escuelas y su impacto en el trabajo de los docentes.

Organización de trabajo de directores y docentes, así como la manera en la que estos últimos evalúan a sus alumnos.



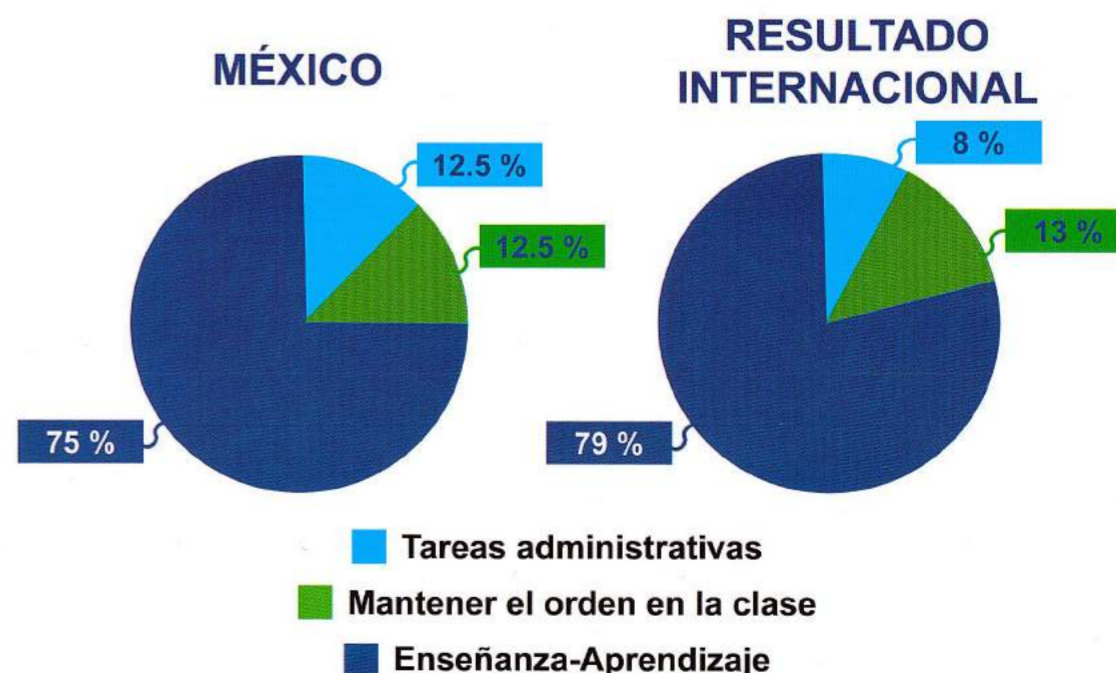
Los resultados

serán publicados en 2019



Tus respuestas son muy importantes ya que reportarán información como la siguiente:

Distribución del tiempo en el aula durante una clase promedio*



*Resultados TALIS 2013

en www.dgep.sep.gob.mx/Talis/index.asp